

INVESTOR**KRAJSKÁ SPRÁVA A ÚDRŽBA SILNIC
KARLOVARSKÉHO KRAJE**

Chebská 282, 356 04 Sokolov

**SO 201 MODERNIZACE MOSTU EV. Č. 214 18-1****STAVBA****MODERNIZACE MOSTU EV. Č. 214 18-1
DOLNÍ ŽANDOV**

S.A.W. CONSULTING s.r.o.

Prašná 2324, 407 47 Varnsdorf

středisko UL: Masarykova 633/318, 400 01 Ústí n. L.

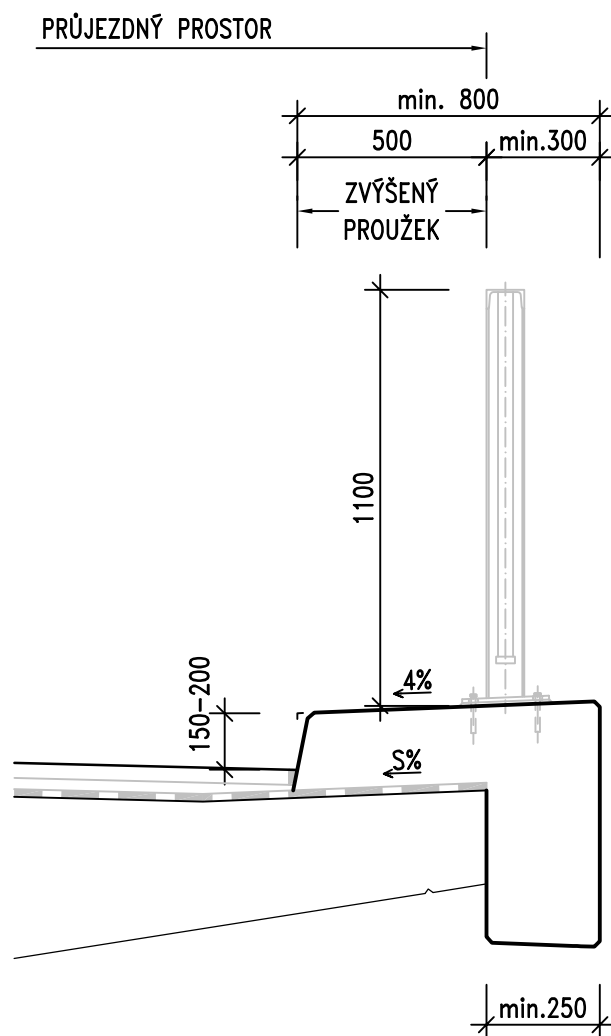
web: www.sawconsulting.cze-mail: info@sawconsulting.cz**VYPRACOVAL****ZODPOVĚDNÝ PROJEKTANT****TECHNICKÁ KONTROLA**

KOLEKTIV

ING. EVA DRAGOUNOVÁ

JAROSLAV ZAVADIL, DiS.

INVESTOR**KSÚS KK****ZAKÁZKOVÉ ČÍSLO****2017-056****DATUM****01/2018****STUPEŇ****DSP/PDPS****MĚŘÍTKO****PŘÍLOHA****DETAILY****Č. PŘÍLOHY****7****PARÉ**



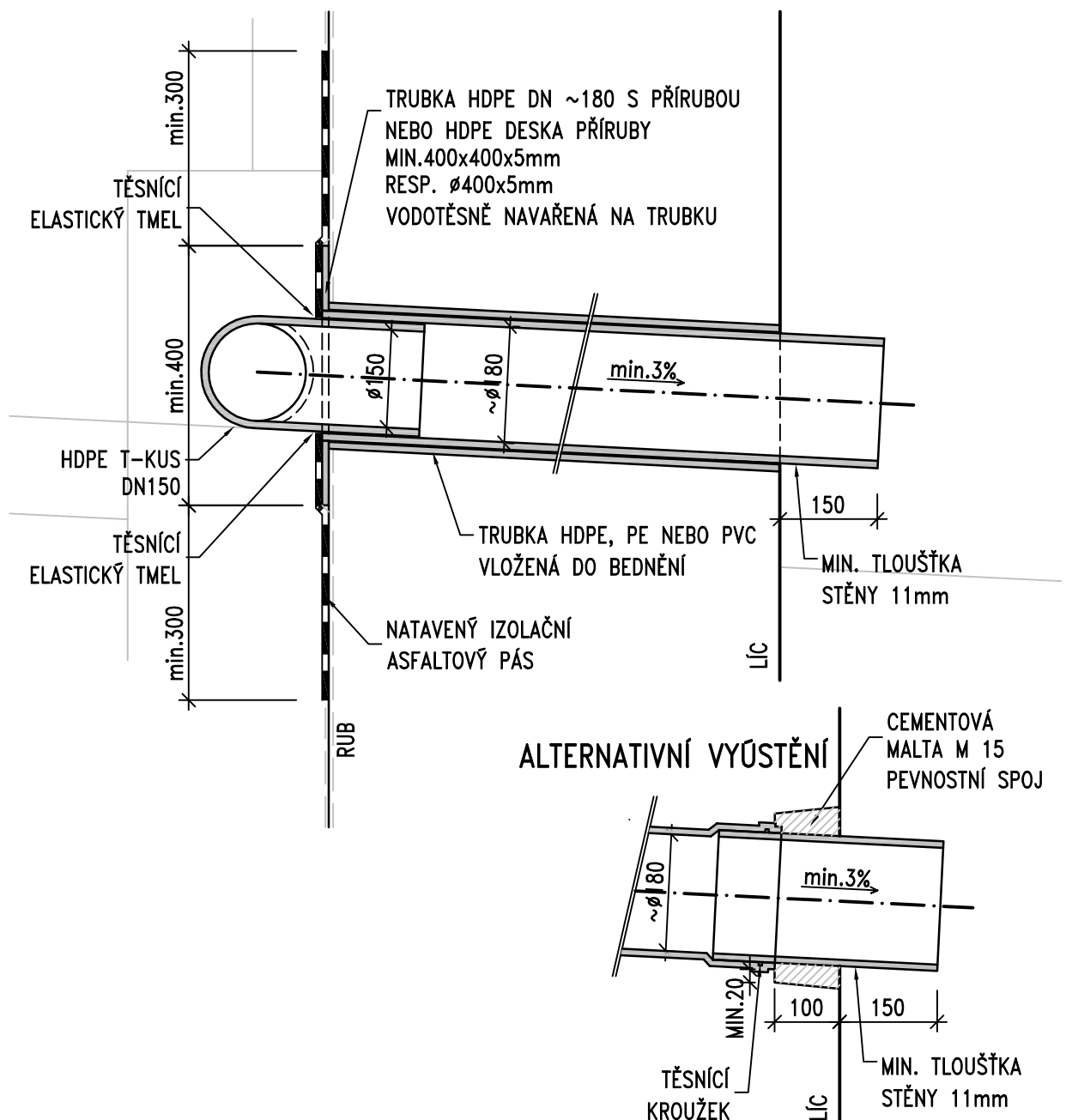
POZNÁMKY:

1. PROSTOROVÉ USPOŘÁDÁNÍ DLE ČSN 73 6201
2. ŘÍMSU BEZ ZÁBRADLNÍHO SVODIDLA LZE NAVRHNOUT PRO DOVOLENOU RYCHLOST NA KOMUNIKACI NEJVÝŠE 60 km/h. NA NADJEZDECH DÁLNIC A RYCHLOSTNÍCH KOMUNIKACÍ JEN PRO ÚČELOVÉ KOMUNIKACE.
3. DOPORUČENÝ SKLON OBRUBNÍKU JE 5:1
4. POVRCHOVÁ ÚPRAVA ŘÍMSY JE BEZ STRIÁŽE
5. PŘÍČNÝ SKLON MOSTOVKY POD ŘÍMSOU S JE PRO HORNÍ STRANU MOSTU SHODNÝ SE SKLONEM VOZOVKY, ALE MINIMÁLNĚ 2.5%, A PRO DOLNÍ STRANU MOSTU JE PROTISPÁD MINIMÁLNĚ 6%
6. ŘÍMSA VIZ VL SKUPINY "401 ŘÍMSA" A "402 DETAILS ŘÍMS"
7. ZÁBRADLÍ VIZ VL 507.01, VL 507.02 A PŘÍSLUŠNÉ TP

ŘADA 100 – PROSTOROVÉ USPOŘÁDÁNÍ
**KRAJNÍ ŘÍMSA SE ZVÝŠENÝM
 PROUŽKEM A ZÁBRADLÍM**

MD ČR
 ODBOR POZEMNÍCH
 KOMUNIKACÍ

VL 4
101.02
 05/2015



POZNÁMKY:

1. MATERIÁL DRENÁŽE VIZ ČL. 5.6 TP 83
2. VNĚJŠÍ PRŮMĚR MENŠÍ ZASOUVANÉ TRUBKY SE OD VNITŘNÍHO PRŮMĚRU VĚTŠÍ TRUBKY MŮŽE LIŠIT MAXIMÁLNĚ 0 5 mm
3. KŮNICKÉ VYBRÁNÍ V LÍCI OPĚRY BUDE VYTVOŘENO VLOŽKOU
4. PEVNOSTNÍ SPOJ BUDE VYPLNĚN CEMENTOVOU MALTOU M 15 DLE ČSN EN 998-2 NEBO SANAČNÍ MALTOU TŘÍDY R2 DLE ČSN EN 1504-3
5. POKUD JE RUB OPĚRY OPATŘEN JEN IZOLACÍ PROTI VLHKOSTI NÁTĚREM, JE U PROSTUPU PŘIDÁN NATAVENÝ IZOLAČNÍ ASFALTOVÝ PÁS. POKUD JE RUB IZOLOVÁN NATAVENÝMI IZOLAČNÍMI ASFALTOVÝMI PÁSY, DALŠÍ PÁS SE NEPŘIDÁVÁ.

ŘADA 200 – SPODNÍ STAVBA

ODVODNĚNÍ RUBU OPĚR VYÚSTĚNÍ DO LÍCE OPĚRY

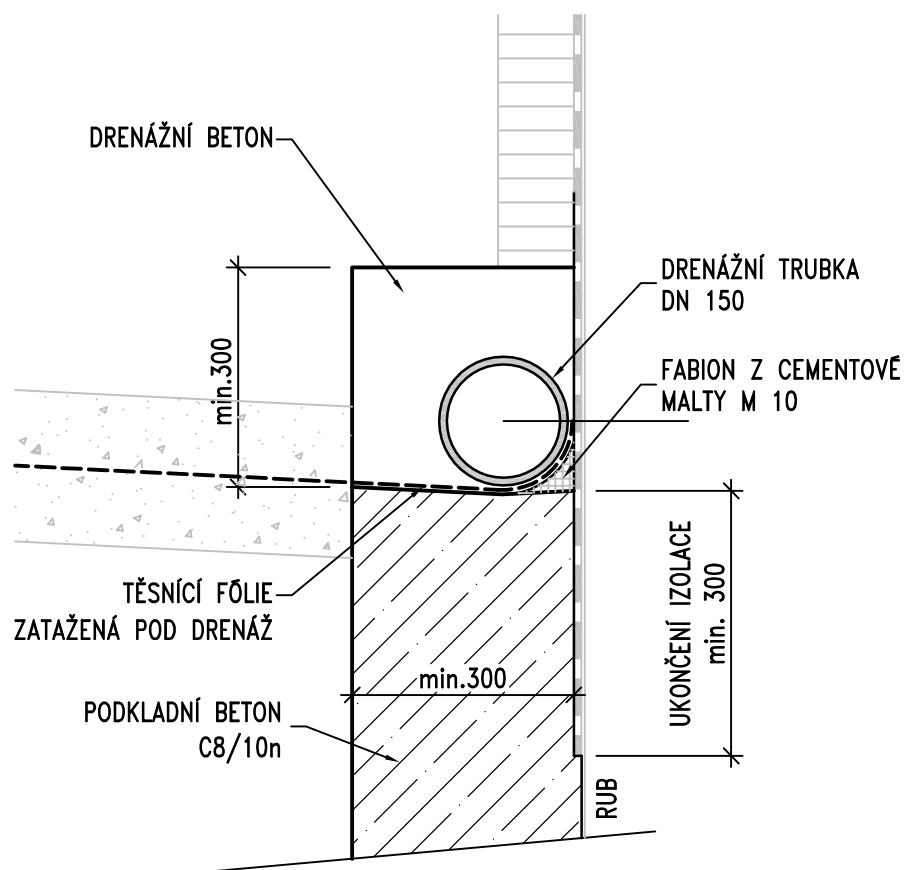
MD ČR

ODBOR POZEMNÍCH
KOMUNIKACÍ

VL 4

204.01

05/2015



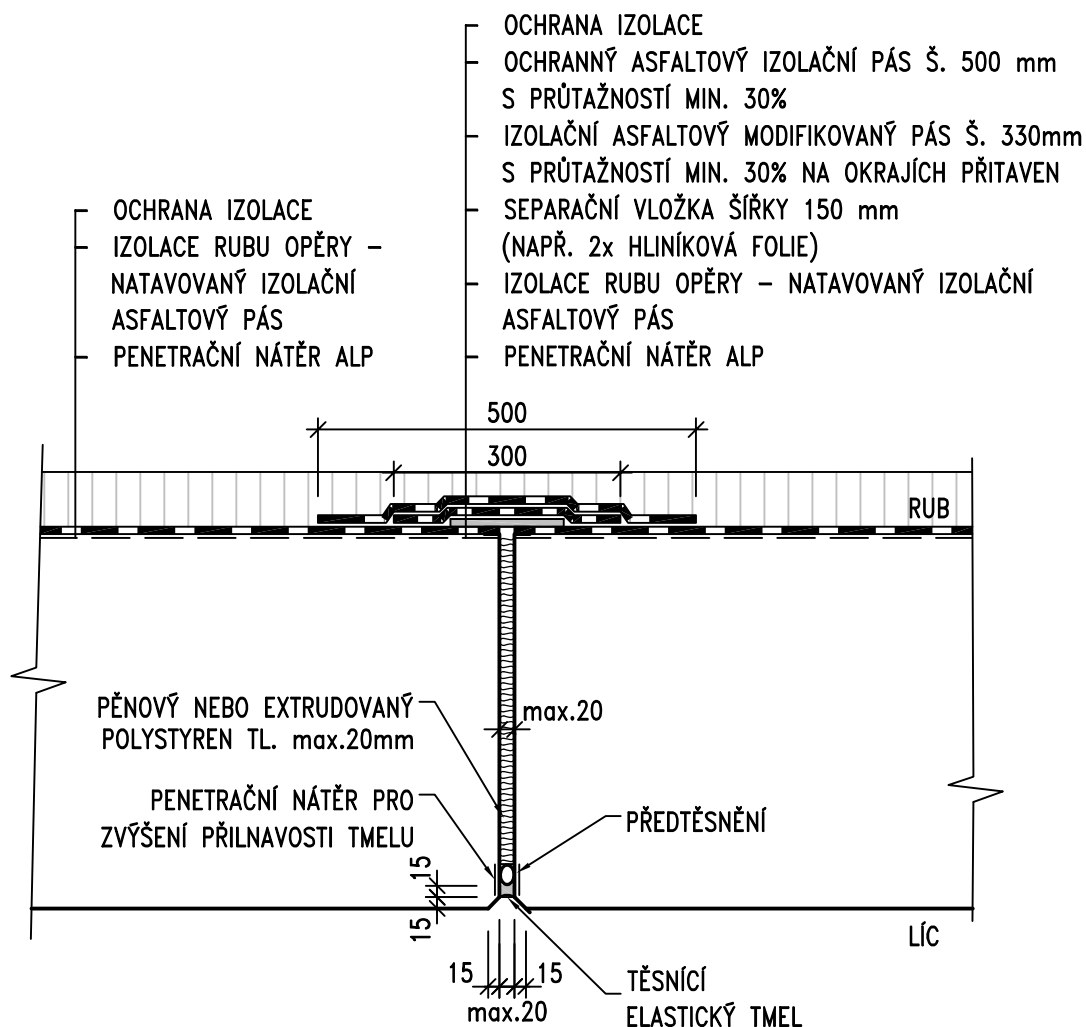
POZNÁMKY:

1. MATERIÁL DRENÁŽE VIZ ČL. 8.10 TP 83
2. VRCHOLOVÝ TLAK DRENÁŽNÍ TRUBKY JE SN8
3. DRENÁŽNÍ TRUBKA JE ULOŽENA V PODÉLNÉM SKLONU MIN. 3%
4. DRENÁŽNÍ BETON – CEMENTOVÝ BETON MEZEROVITÝ DLE TKP 18
5. FABION JE VYTVOŘEN CEMENTOVOU MALTOU M 10 DLE ČSN EN 998-2

ŘADA 200 – SPODNÍ STAVBA
ODVODNĚNÍ RUBU OPĚR
DRENÁŽ ZA OPĚROU

MD ČR
 ODBOR POZEMNÍCH
 KOMUNIKACÍ

VL 4
204.01a
 05/2015



POZNÁMKY:

1. PROFIL PŘEDTĚSNĚNÍ JE PRŮMĚRU O MIN. 10mm VĚTŠÍ NEŽ ŠÍŘKA SPÁRY
2. PROFIL PŘEDTĚSNĚNÍ JE DO SPÁRY VLOŽEN PO VYBETONOVÁNÍ OBOU ČÁSTÍ KONSTRUKCE
3. TĚSNĚNÍ BUDE PROVEDENO TMELEM DLE ČSN ISO 11600 (F-25-HM-M1p),
4. OCHRANNÝ ASFALTOVÝ IZOLAČNÍ PÁS JE UPROSTŘED NA ŠÍŘKU 150mm NEPŘITAVEN
5. VÝPLŇ SPÁRY – PĚNOVÝ POLYSTYREN EPS – EN 13163 – CS(10)30 NEBO EXTRUDOVANÝ POLYSTYREN XPS – EN 13164 – CS (10/Y)100
6. PLATÍ POUZE PRO PŘÍPAD IZOLACE RUBU PÁSOVOU IZOLACÍ
7. IZOLAČNÍ PÁSY – DLE TKP KAP. 21

ŘADA 200 – SPODNÍ STAVBA
TĚSNĚNÍ DILATAČNÍ SPÁRY
OPĚR A ZDÍ ±5 MM

MD ČR
ODBOR POZEMNÍCH
KOMUNIKACÍ

VL 4
208.01
05/2015

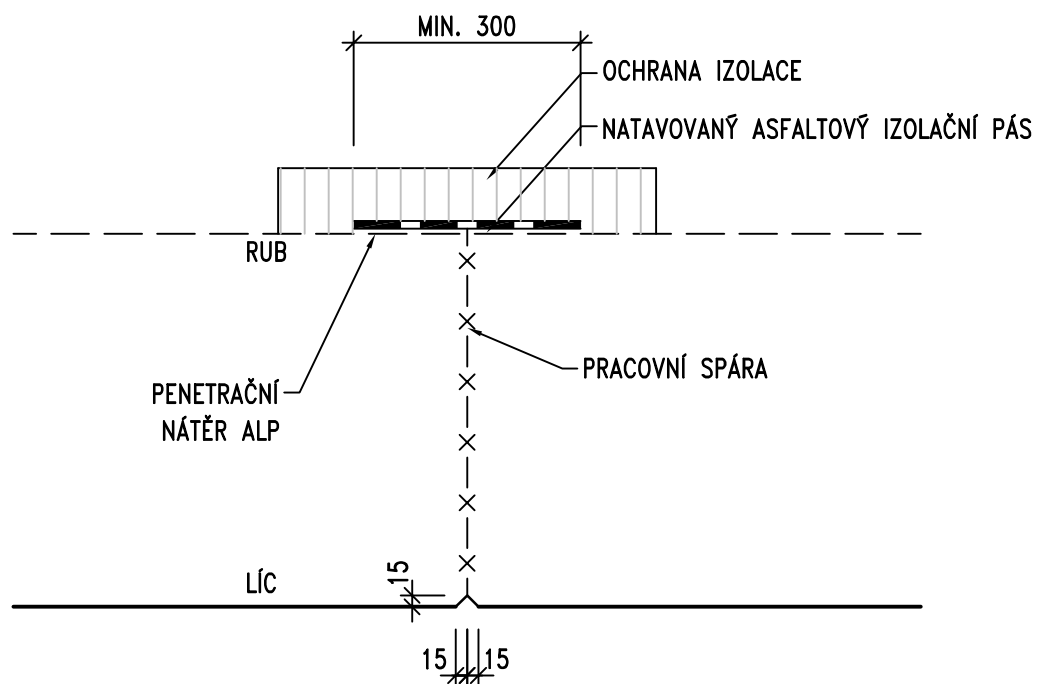
1. ODLÁŽDĚNÍ DLAŽBOU Z LOMOVÉHO KAMENE NEBO BETONOVÁ DLAŽBA
2. DLAŽBA Z LOMOVÉHO KAMENE DLE ČSN 72 1860, TL. min. 200 mm (TŘÍDA JAKOSTI "I" V PROSTŘEDÍ XF4, "II" V OSTATNÍM PROSTŘEDÍ) TJ. NAPŘ. ŽULY, RULY, ČEDIČE, BRIDLICE ODPOVÍDAJÍCÍCH VLASTNOSTÍ
3. SPÁROVÁNÍ DLAŽBY – CEMENTOVOU MALTOU XF4
4. BETONOVÁ DLAŽBA TL. 60 mm DLE ČSN EN 1338, 1339, STUPEŇ VLIVU PROSTŘEDÍ XF4 DLE TKP 18.
5. SILNIČNÍ OBRUBNÍKY A OBRUBNÍKY 100/250 JSOU Z BETONU MIN. C30/37 XF4
6. ÚPRAVU BEZ SKLUZU A MONOLITICKÉHO RIGOLU JE MOŽNO NAVRHNOUT JEN NA VYŠŠÍ STRANĚ VOZOVKY

ZÁDLAŽBA NA KONCI KŘÍDLA A ROZŠÍŘENÍ NÁSYPOVÉHO TĚLESA PŘED MOSTEM

ODBOR POZEMNÍCH
KOMUNIKACÍ

206.22

05/2015



POZNÁMKY:

1. NELZE NAVRHNOUT PROTI TLAKOVÉ VODĚ, ALE JEN PROTI ZEMNÍ VLHKOSTI A STĚKAJÍCÍ VODĚ.
2. VÝZTUŽ PROCHÁZÍ PRACOVNÍ SPÁROU BEZ PŘERUŠENÍ.
3. PRACOVNÍ SPÁRA MUSÍ BÝT ZBAVENA CEMENTOVÉHO MLÉKA
4. MINIMÁLNÍ SPOTŘEBA PENETRAČNÍHO NÁTĚRU ALP – 0,3kg/m²
5. IZOLAČNÍ PÁSY – DLE TKP KAP. 21

ŘADA 200 – SPODNÍ STAVBA
**POVRCHOVÉ TĚSNĚNÍ PRACOVNÍ
 SPÁRY OPĚR A ZDÍ**

MD ČR
 ODBOR POZEMNÍCH
 KOMUNIKACÍ

VL 4
208.03
 05/2015

Technical drawing of a road cross-section (ŘEZ A-A) showing a drainage ditch, road surface, and various dimensions and materials.

Dimensions and Layout:

- Top Left:** Vertical dimensions of 500-750 and 500.
- Horizontal Dimensions:** 800, 2500, 5000, 500, and 100.
- Vertical Dimensions (Right):** 500 and 100.

Materials and Components:

- OBRUBNÍK 100/250:** Curb material.
- ROZŠÍŘENÍ NÁSPOVÉHO TĚLA 10000:** Road shoulder widening.
- SKLUZ:** Slip layer.
- ODLAŽDĚNÍ:** Pavement.
- SILNIČNÍ OBRUBNÍK:** Road curb.
- NEZPEVNĚNÁ KRAJNICE:** Unreinforced edge.
- ŘÍMSA:** Wall or curb.

Gradients (8%): Indicated on the road surface and shoulder.

Section Line: A-A

Technical drawing of a road cross-section (ŘEZ A-A) showing a drainage ditch and a road surface. The drawing includes dimensions and labels for various components:

- Dimensions:**
 - Top width: 10000 (ROZŠÍŘENÍ NÁSPOVÉHO TĚLSA)
 - Top width of ditch: 800
 - Ditch width at bottom: 100/250
 - Height of ditch: 500
 - Width of road surface: 2500
 - Width of road surface: 5000
 - Width of road surface: 500
- Labels:**
 - OBRUBNÍK 100/250 (Ditch curb)
 - ROZŠÍŘENÍ NÁSPOVÉHO TĚLSA 10000 (Expansion of the shoulder body)
 - ODLAŽDĚNÍ (Gravel layer)
 - SILNIČNÍ OBRUBNÍK (Road curb)
 - NEZPEVNĚNÁ KRAJNICE (Unreinforced edge)
 - ŘÍMSA (Sill)
 - OBRUBNÍK (Curb)
 - ŘÍMSA (Sill)
- Gradients:**
 - 4% (Ditch bottom)
 - 8% (Ditch side)
 - 8% (Road surface)
 - 8% (Road surface)
 - 8% (Road surface)
 - 8% (Road surface)

1. ODLÁŽDĚNÍ DLAŽBOU Z LOMOVÉHO KAMENE NEBO BETONOVÁ DLAŽBA
2. DLAŽBA Z LOMOVÉHO KAMENE DLE ČSN 72 1860, TL. min. 200 mm (TŘÍDA JAKOSTI "I" V PROSTŘEDÍ XF4, "II" V OSTATNÍM PROSTŘEDÍ) TJ. NAPŘ. ŽULY, RULY, ČEDIČE, BRĚDLICE ODPOVÍDAJÍCÍCH VLASTNOSTÍ
3. SPÁROVÁNÍ DLAŽBY – CEMENTOVOU MALTOU XF4
4. BETONOVÁ DLAŽBA TL. 60 mm DLE ČSN EN 1338, 1339, STUPEŇ VLIVU PROSTŘEDÍ XF4 DLE TKP 18.
5. SILNIČNÍ OBRUBNÍKY A OBRUBNÍKY 100/250 JSOU Z BETONU MIN. C30/37 XF4
6. ÚPRAVU BEZ SKLUZU A MONOLITICKÉHO RIGOLU JE MOŽNO NAVRHNOUT JEN NA VYŠŠÍ STRANĚ VOZOVKY

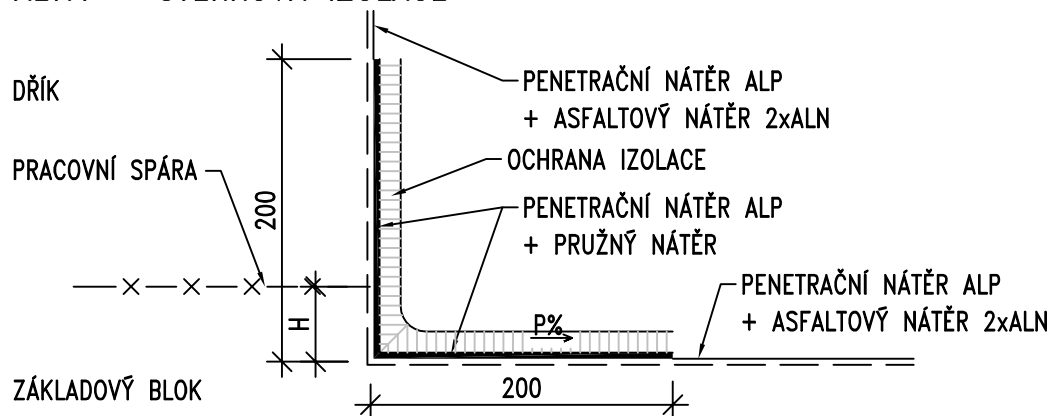
ZÁDLAŽBA NA KONCI KŘÍDLA A ROZŠÍŘENÍ NÁSYPOVÉHO TĚLESA ZA MOSTEM

ODBOR POZEMNÍCH
KOMUNIKACÍ

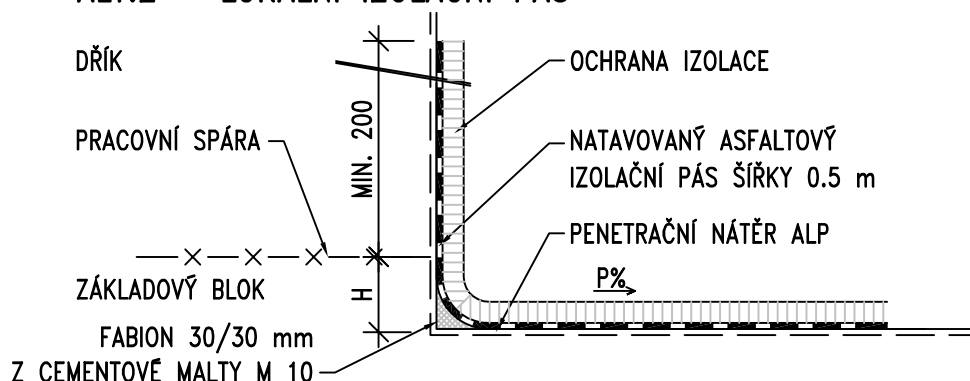
206.23

05/2015

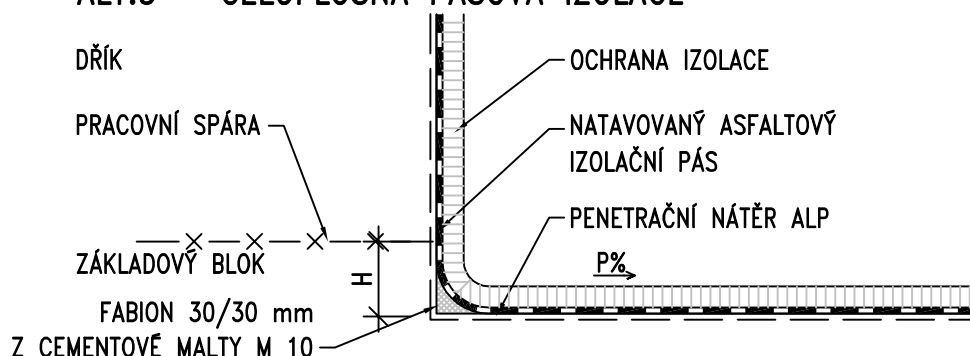
ALT.1 – STĚRKOVÁ IZOLACE



ALT.2 – LOKÁLNÍ IZOLAČNÍ PÁS



ALT.3 – CELOPLOŠNÁ PÁSOVÁ IZOLACE



POZNÁMKY:

1. ALT. 1 NELZE NAVRHNOUT PROTI TLAKOVÉ VODĚ, ALE JEN PROTI ZEMNÍ VLHKOSTI A STĚKAJÍCÍ VODĚ
2. VÝZTUŽ PROCHÁZÍ PRACOVNÍ SPÁROU BEZ PŘERUŠENÍ
3. PRACOVNÍ SPÁRA MUSÍ BÝT ZBAVENA CEMENTOVÉHO MLÉKA
4. PRO SKLON $P < 4\%$ JE MIN. VÝŠKA $H = 50$ mm, PRO SKLON $P \geq 4\%$ LZE SNÍŽIT VÝŠKU NA $H = 0$ mm
5. MINIMÁLNÍ SPOTŘEBA PENETRAČNÍHO NÁTĚRU ALP – $0,3 \text{ kg/m}^2$
6. PRUŽNÝ NÁTĚR – TYP S11 NA ASFALTOVÉ BÁZI DLE TKP 31 TAB. Č. 5 NEBO ASFALTOVÁ STĚRKA ZA STUDENA V MINIMÁLNÍ TLOUŠTCE 2 mm
7. IZOLAČNÍ PÁSY – DLE TKP KAP 21
8. OCHRANA IZOLACE SE PROVÁDÍ DLE TKP 21 – GEOTEXTILIE S OCHRANNOU A DRENÁŽNÍ FUNKCÍ
PRO ALT. 1 A 2 min. GRAMÁŽ 300 g/m^2 , min. TL. 3 mm, TAŽNOST min. 70 %
PRO ALT. 3 min. GRAMÁŽ 600 g/m^2 , min. TL. 6 mm, TAŽNOST min. 70 %
9. FABION JE VYTVOŘEN CEMENTOVOU MALTOU M 10 DLE ČSN EN 998-2

ŘADA 200 – SPODNÍ STAVBA

**TĚSNĚNÍ PRACOVNÍ SPÁRY
MEZI ZÁKLADEM A DŘÍKEM PODPĚR**

MD ČR

ODBOR POZEMNÍCH
KOMUNIKACÍ

VL 4

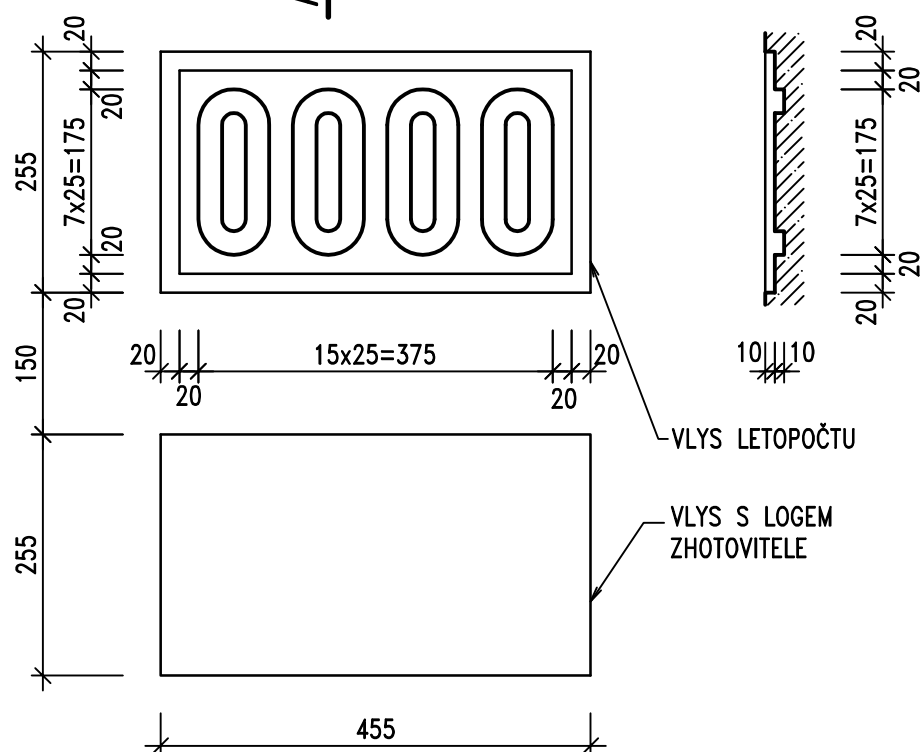
208.05

05/2015

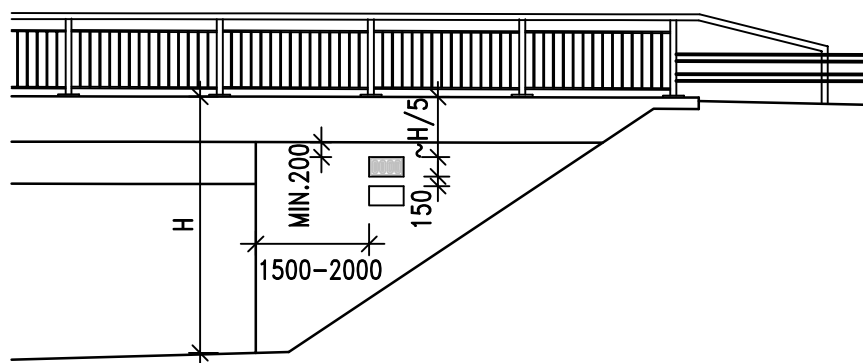
POHLED



ŘEZ A-A



POHLED NA KŘÍDLO – UMÍSTĚNÍ TABULKY A LOGA



POZNÁMKY:

1. DLE ČSN 76 6201, ČL. 13.15.1 SE VYZNAČÍ ROK DOKONČENÍ VÝSTAVBY NOSNÉ (MOSTNÍ) KONSTRUKCE
2. LETOPOČET BUDE VYZNAČEN VLOŽENÍM ŠABLONY DO BEDNĚNÍ
3. POD LETOPOČET JE MOŽNÉ OSADIT VLYS S LOGEM ZHOTOVITELE
4. V MÍSTĚ LETOPOČTU A LOGA VÝZTUŽ OPATŘIT OCHRANNÝM NÁTĚREM
5. NENÍ-LI MOŽNÉ UMÍSTĚNÍ NA KŘÍDLE, UMÍSTÍ SE NA LÍC OPĚRY NEBO NA NOSNOU KONSTRUKCI

ŘADA 200 – SPODNÍ STAVBA

LETOPOČET A LOGO ZHOTOVITELE

MD ČR

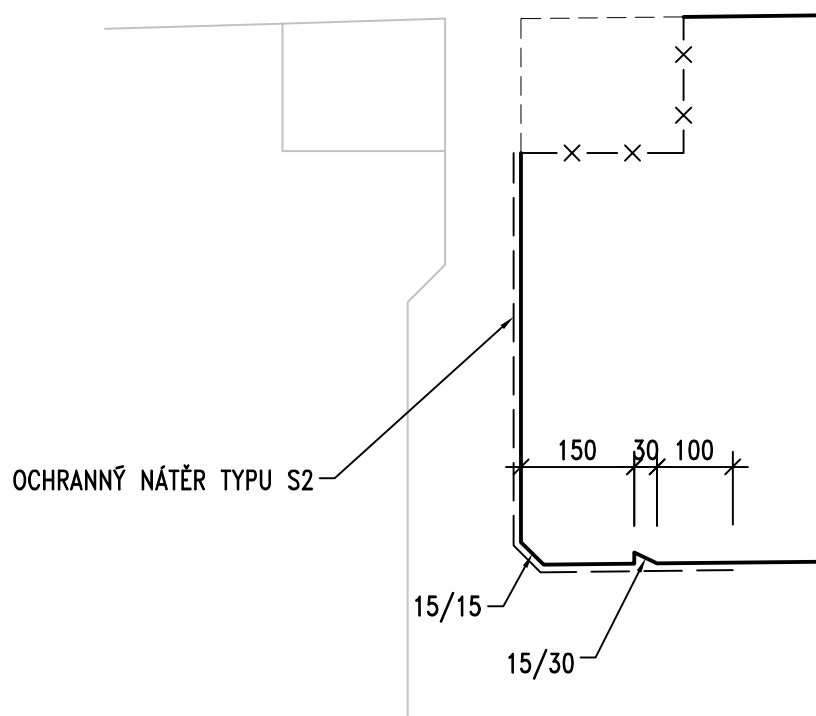
ODBOR POZEMNÍCH
KOMUNIKACÍ

VL 4

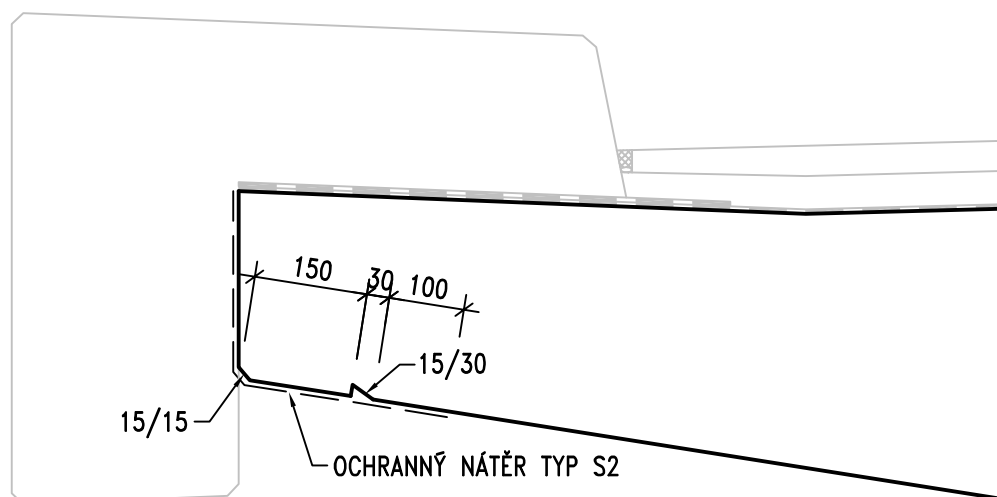
209.01

05/2015

BETONOVÉ ČELO NOSNÉ KONSTRUKCE



KRAJ KONZOLY NOSNÉ KONSTRUKCE



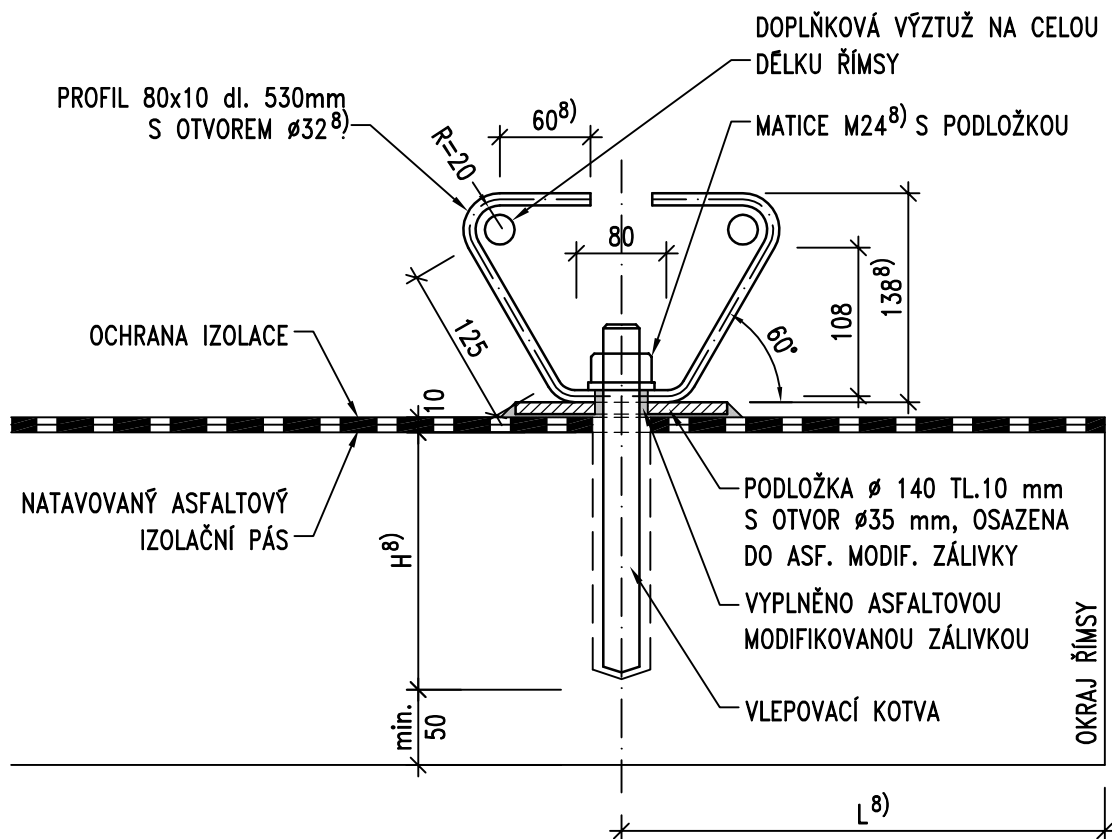
POZNÁMKY:

1. OCHRANNÝ NÁTĚR TYP S2 (DLE TAB. Č.5 TKP 31) – IMPREGNACE A NÁTĚR POLYMERNÍ DISPERZÍ, SMĚSNÝMI NEBO VÍCESLOŽKOVÝMI POLYMERY EP, PUR

ŘADA 300 – NOSNÁ KONSTRUKCE
OKAPNIČKA A OCHRANNÝ NÁTĚR
KONCŮ NOSNÉ KONSTRUKCE

MD ČR
ODBOR POZEMNÍCH
KOMUNIKACÍ

VL 4
306.01
05/2015



POZNÁMKY:

1. MATERIÁL OCELOVÝCH PRVKŮ MUSÍ VYHOVOVAT TKP 19A A 19B
2. PROTIKOROZNÍ OCHRANA OCELOVÝCH PRVKŮ Zn 80 μ m PONOREM (DLE TKP 19A A 19B)
3. VLEPOVACÍ KOTVA – CERTIFIKOVANÁ A ZKOUŠENÁ DLE ETAG DO ŽELEZOBETONU S TRHLINAMI, VLEPENÍ DLE ČSN EN 1504–6
4. OTVOR V IZOLACI PRO KOTVU BUDE O 10 mm VĚTŠÍ NEŽ JE PRŮMĚR KOTVY
5. OCHRANA IZOLACE – ASFALTOVÝ PÁS S HLINÍKOVOU VLOŽKOU CELOPLOŠNĚ LEPENÝ DO ASFALTOVÉHO NÁTĚRU ZA HORKA
6. PODLOŽKA SE PŘIPOUŠTÍ I ČTVERCOVÉHO TVARU SE ZKOSENÝMI ROHY A HRANAMI O ROZMĚRU STRANY SHODNÉHO S PRŮMĚREM KRUHOVÉ PODLOŽKY
7. TĚSNÍCÍ ASFALTOVÁ MODIFIKOVANÁ ZÁLIVKOVÁ HMOTA DLE TKP 21
8. VEŠKERÉ UVEDENÉ ROZMĚRY JSOU ORIENTAČNÍ, PŘESNÉ HODNOTY MUSÍ BÝT STANOVENY NA ZÁKLADĚ STATICKÉHO VÝPOČTU A S OHLEDEM NA ROZMĚRY ŘÍMSY

ŘADA 400 – MOSTNÍ SVRŠEK

KOTVA ŘÍMSY VE VÝVRTU

MD ČR

ODBOR POZEMNÍCH
KOMUNIKACÍ

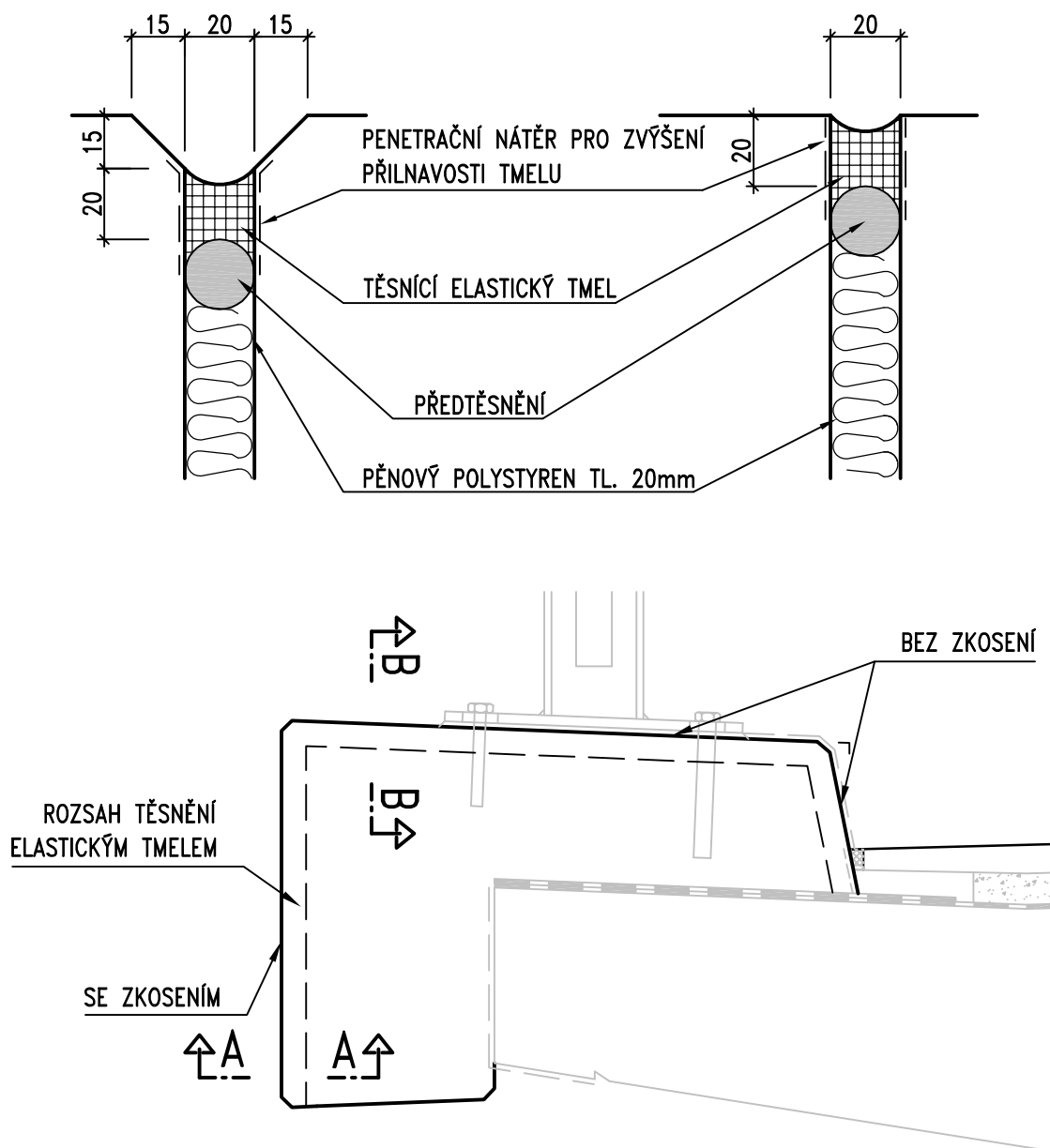
VL 4

402.02

05/2015

ŘEZ A – A SE ZKOSENÍM

ŘEZ B – B BEZ ZKOSENÍ



POZNÁMKY:

1. MAXIMÁLNÍ PŘÍPUSTNÁ DILATACE ± 5 mm
2. PROFIL PŘEDTĚSNĚNÍ JE PRŮMĚRU O MIN. 10 mm VĚTŠÍ NEŽ ŠÍŘKA SPÁRY
3. PROFIL PŘEDTĚSNĚNÍ JE DO SPÁRY VLOŽEN PO VYBETONOVÁNÍ OBOU ČÁSTÍ ŘÍMSY
4. TĚSNĚNÍ BUDE PROVEDENO TMELEM DLE ČSN ISO 11600 (F-25-HM-M1p)
5. VÝPLŇ SPÁRY – PĚNOVÝ POLYSTYREN EPS – EN 13163 – CS(10)30
6. PŘEDTĚSNĚNÍ – ELASTICKÝ MATERIÁL, NAPŘÍKLAD PĚNOVÝ PE

ŘADA 400 – MOSTNÍ SVRŠEK

TĚSNĚNÍ DILATAČNÍCH SPÁR ŘÍMSY

MD ČR

ODBOR POZEMNÍCH
KOMUNIKACÍ

VL 4

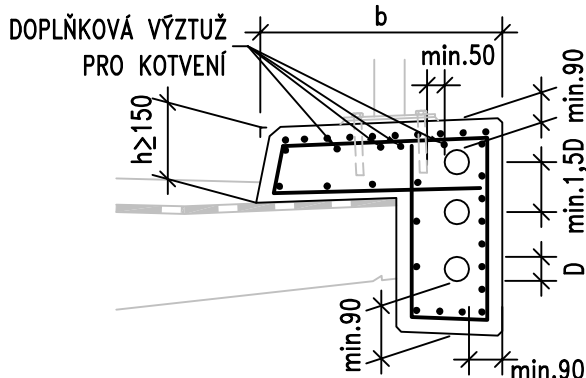
402.21

05/2015

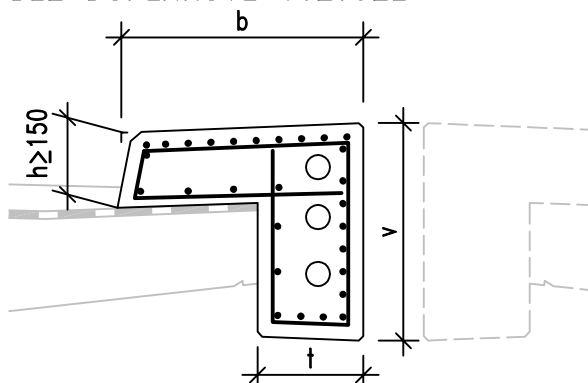
VÝZTUŽ ŘÍMSY TLOUŠTKY NAD 150 mm (včetně)

PODÉLNÁ VÝZTUŽ MIN. 0.8 % PLOCHY ŘÍMSY

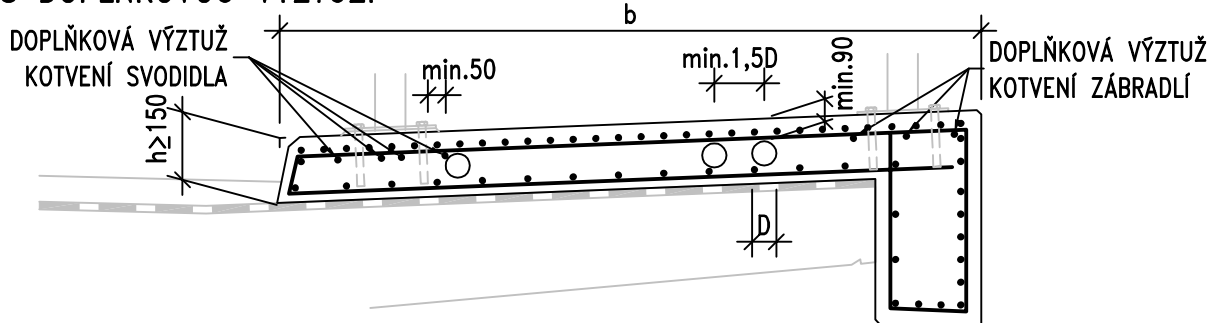
S DOPLŇKOVOU VÝZTUŽÍ



BEZ DOPLŇKOVÉ VÝZTUŽE

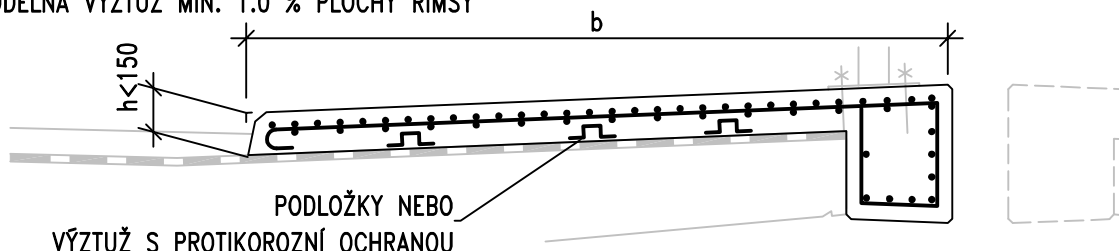


S DOPLŇKOVOU VÝZTUŽÍ



VÝZTUŽ ŘÍMSY TLOUŠTKY DO 150 mm

PODÉLNÁ VÝZTUŽ MIN. 1.0 % PLOCHY ŘÍMSY



POZNÁMKY:

1. ZOBRAZENÁ VÝZTUŽ PŘEDSTAVUJE MINIMÁLNÍ KONSTRUKČNÍ POŽADAVKY, VÝZTUŽ JE NUTNO STATICKY POSODUIT A UPRAVIT PRO PŘENOS SIL ZE SVODIDLA DO NOSNÉ KONSTRUKCE
2. PRO PŘÍČNOU VÝZTUŽ ŘÍMSY PLATÍ: PRO $b \leq 1500$ mm $\varnothing 10/150$ mm A PRO $b > 1500$ mm $\varnothing 10/100$ mm
PRO PODÉLNOU VÝZTUŽ ŘÍMSY PLATÍ: PŘI VNĚJŠÍM OKRAJI MIN. $\varnothing 10/75$ mm A PŘI VNITŘNÍM OKRAJI MIN. $\varnothing 10/150$ mm, ZÁROVEŇ JE NUTNO SPLNIT POŽADAVEK MIN. PROCENTA VYZTUŽENÍ
3. DOPLŇKOVÁ VÝZTUŽ PRO KOTVENÍ SVODIDLA, ZÁBRADLÍ A PODOBNĚ VIZ VL 501.52 A 507.01
4. POLOHA CHRÁNIČEK MUSÍ BÝT KOORDINOVÁNA S POLOHOU KOTVENÍCH PRVKŮ ŘÍMS, JSOU-LI CHRÁNIČKY UMÍSTĚNY VE SVISLÉ ČÁSTI JE VHODNĚJŠÍ KOTVENÍ ŘÍMSY POMOCÍ KOTVY SHORA
5. UMÍSTĚNÍ CHRÁNIČEK MUSÍ RESPEKTOVAT POLOHU BETONÁŘSKÉ VÝZTUŽE VČETNĚ TOLERANCÍ
6. PRO VEDENÍ KABELOVÝCH TRAS SE ZPRAVIDLA POUŽÍVAJÍ CHRÁNIČKY $\varnothing 110/94$, VYJÍMEČNĚ $\varnothing 75/61$
7. t – PRO CHRÁNIČKY $\varnothing 75/61$ MIN. 265 mm; – PRO CHRÁNIČKY $\varnothing 110/94$ MIN. 300 mm
8. v – PRO 2 ks CHRÁNIČEK $\varnothing 110/94$ MIN. 500 mm; – PRO 3 ks CHRÁNIČEK $\varnothing 110/94$ MIN. 650 mm
9. D JE VNĚJŠÍ PRŮMĚR CHRÁNIČKY

ŘADA 400 – MOSTNÍ SVRŠEK

VÝZTUŽ ŘÍMS

MD ČR

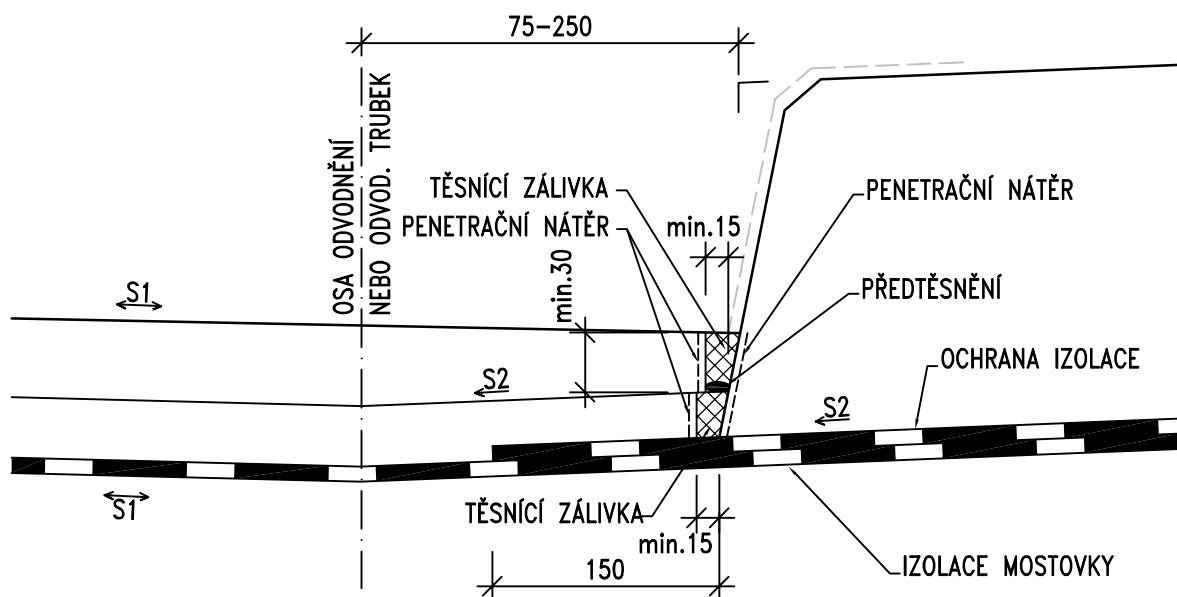
ODBOR POZEMNÍCH
KOMUNIKACÍ

VL 4

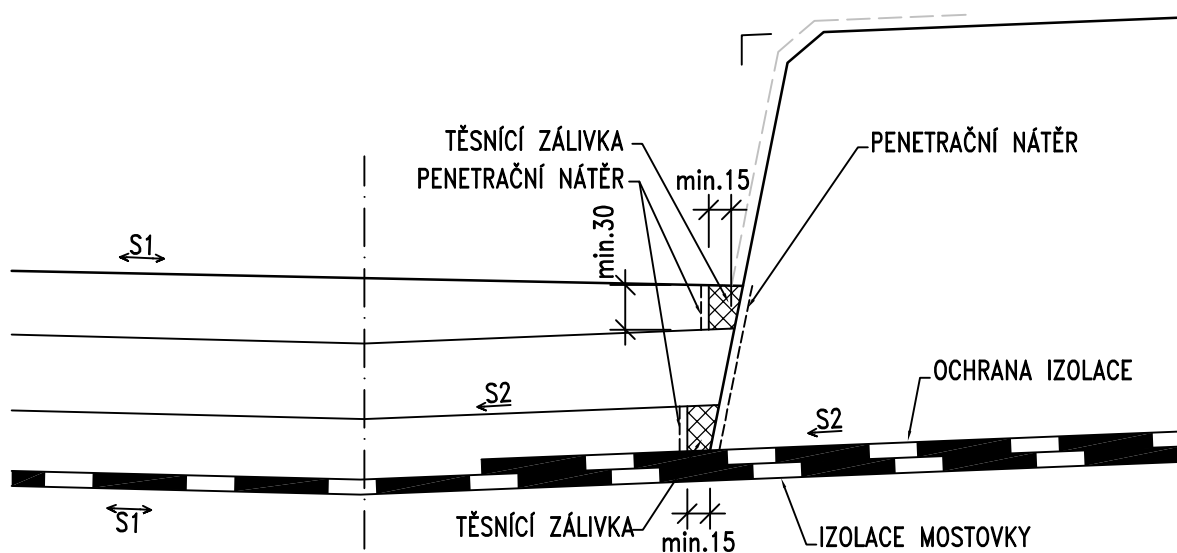
402.31

05/2015

ALTERNATIVA PRO DVOUVRSTVOU VOZOVKU



ALTERNATIVA PRO TŘÍVRSTVOU VOZOVKU



POZNÁMKY:

1. TĚSNÍCÍ ASFALTOVÁ ZÁLIVKOVÁ HMOTA DLE TKP 21, POMĚR VÝŠKY ZÁLIVKY K ŠÍŘCE JE $\sim 1,5:1$
2. PŘEDTĚSNĚNÍ – PROFIL Z PĚNOVÉHO POLYETYLENU O 10 mm VĚTŠÍ NEŽ ŠÍŘKA SPÁRY
3. IZOLACE MOSTOVKY – CELOPLOŠNĚ NATAVENÝ ASFALTOVÝ IZOLAČNÍ PÁS
4. OCHRANA IZOLACE – ASFALTOVÝ PÁS S HLINÍKOVOU VLOŽKOU CELOPLOŠNĚ LEPENÝ DO NÁTĚRU ZA HORKA
5. PŘÍČNÝ SKLON S1 ODPOVÍDÁ POŽADOVANÉMU PŘÍČNÉMU SKLONU KOMUNIKACE A MŮŽE SMĚŘOVAT K ŘÍMSE I OD ŘÍMSY
6. PŘÍČNÝ SKLON MOSTOVKY POD ŘÍMSOU JE PRO HORNÍ STRANU DLE SKLONU VOZOVKY, ALE MINIMÁLNĚ 2.5%, A PRO DOLNÍ STRANU PROTISPÁD MINIMÁLNĚ 4%
7. ÚPRAVA BEZ ODVODŇOVACÍHO PROUŽKU SE PROVÁDÍ NA ZÁKLADĚ HYDROTECHNICKÉHO VÝPOČTU
8. V OBLASTI U PŘÍČNÉ DILATAČNÍ, SMRŠŤOVACÍ NEBO PRACOVNÍ SPÁRY ŘÍMSY BUDE PROVEDENO NEJPRVE TĚSNĚNÍ TĚTO SPÁRY, TEPRVE PAK BUDE PROVEDENO TĚSNĚNÍ PODÉLNĚ SPÁRY MEZI VOZOVKOU A ŘÍMSOU

ŘADA 400 – MOSTNÍ SVRŠEK

TĚSNĚNÍ SPÁRY PODÉL OBRUBNÍKU

MD ČR

ODBOR POZEMNÍCH
KOMUNIKACÍ

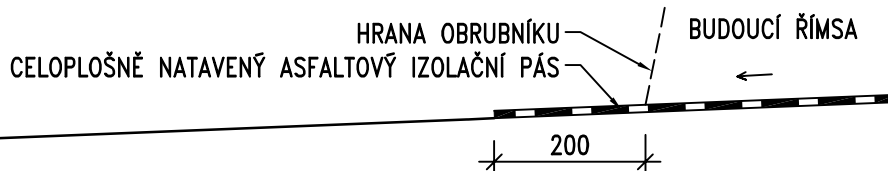
VL 4

403.42

05/2015

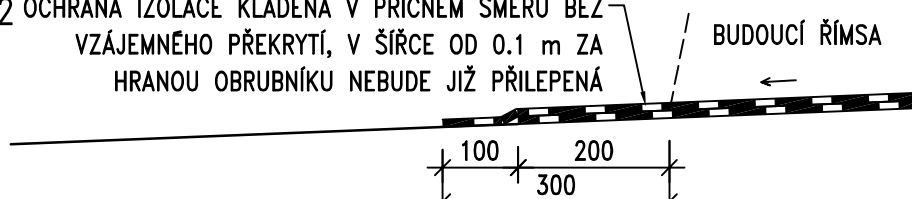
ALTERNATIVA 1

KROK 1.1



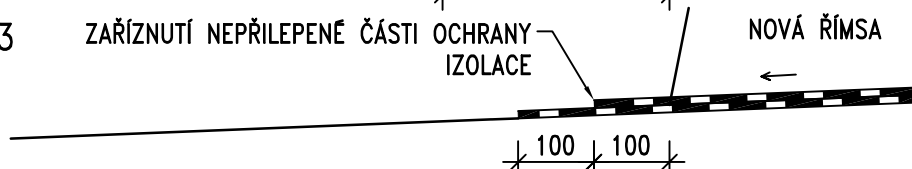
KROK 1.2

OCHRANA IZOLACE KLADENÁ V PŘÍČNÉM SMĚRU BEZ VZÁJEMNÉHO PŘEKRYTÍ, V ŠÍŘCE OD 0.1 m ZA HRANOU OBRUBNÍKU NEBUDE JIŽ PŘILEPENÁ

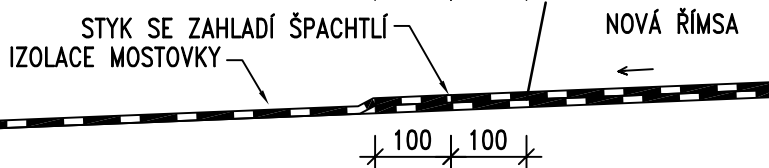


KROK 1.3

ZAŘÍZNUTÍ NEPŘILEPENÉ ČÁSTI OCHRANY IZOLACE



KROK 1.4

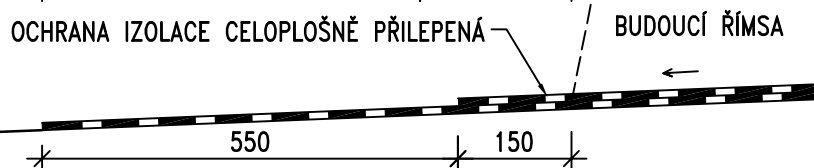


ALTERNATIVA 2

KROK 2.1



KROK 2.2



KROK 2.3



KROK 2.4



POZNÁMKY:

1. IZOLACE MOSTOVKY – CELOPLOŠNĚ NATAVENÝ ASFALTOVÝ IZOLAČNÍ PÁS DLE TKP 21
2. OCHRANA IZOLACE – ASFALT. PÁS S HLINÍKOVOU VLOŽKOU CELOPLOŠNĚ LEPEŇ DO NÁTĚRU ZA HORKA
3. UVEDENÉ POSTUPY PLATÍ PRO PROVEDENÍ IZOLACE POD MONOLITICKÝMI ČÁSTMI ŘÍMS V TAKOVÉM PŘÍPADĚ, KDY JE ODŮVODNĚNÉ ZHOTOVENÍ ŘÍMS PŘED PROVEDENÍM IZOLACE V CELÉ PLOŠE MOSTOVKY.

ŘADA 400 – MOSTNÍ SVRŠEK

NAPOJENÍ IZOLACE U ŘÍMSY

MD ČR

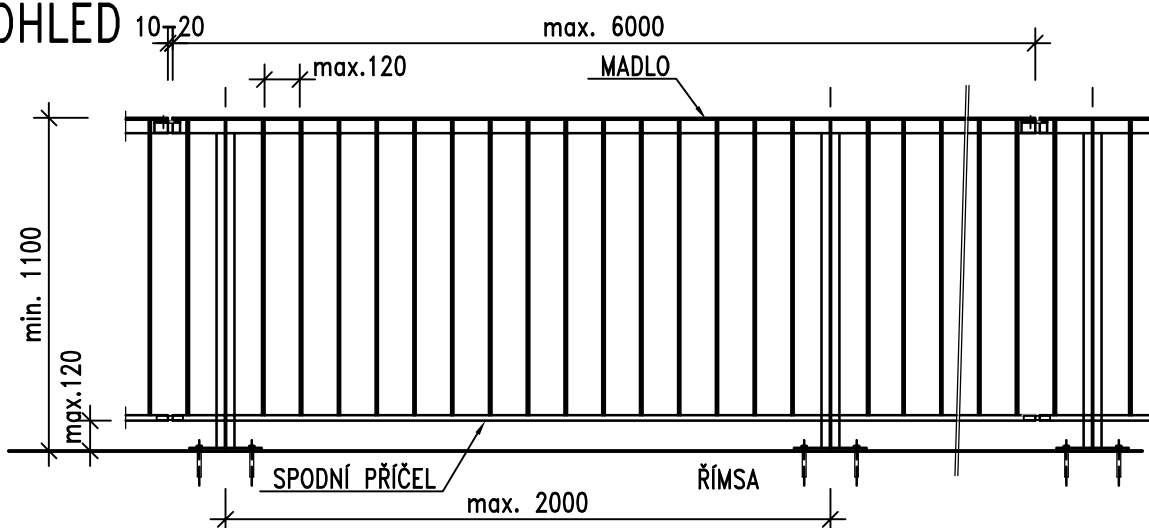
ODBOR POZEMNÍCH
KOMUNIKACÍ

VL 4

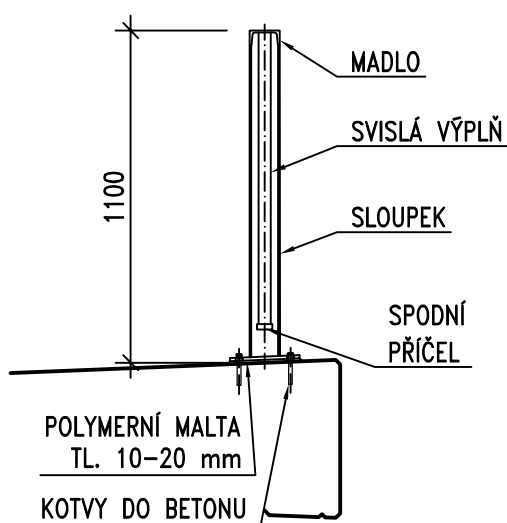
403.45

05/2015

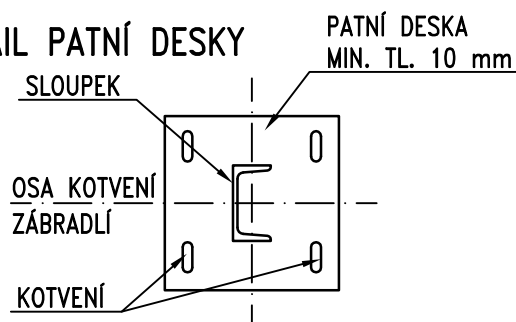
POHLED



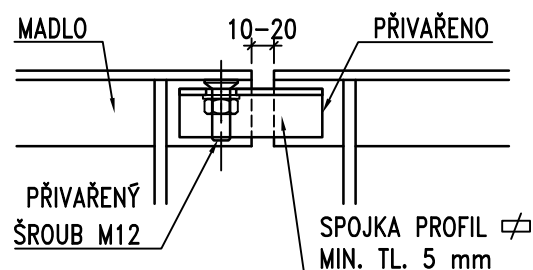
ŘEZ ZÁBRADLÍM



DETAIL PATNÍ DESKY



DETAIL SPOJENÍ MADEL



POZNÁMKY:

1. NÁVRH A UMÍSTĚNÍ ZÁBRADLÍ DLE PŘÍSLUŠNÉHO TP
2. OCELOVÉ MATERIÁLY A JEJICH PKO MUSÍ VYHOVOVAT TKP 19A A 19B
3. ZÁBRADLÍ SE PŘEDNOSTNĚ NAVRHUJE Z OTEVŘENÝCH VÁLCOVANÝCH PROFILŮ, MADLO JE MOŽNÉ NAVRHNOUT Z OHÝBANÉHO PLECHU MIN. TLOUŠTKY 4 mm
4. PRO KOTVENÍ LZE POUŽÍT POUZE CERTIFIKOVANÝ KOTEVNÍ SYSTÉM, POČET A VELIKOST KOTEV SE STANOVÍ NA ZÁKLADĚ VÝPOČTU, KOTVY JSOU MINIMÁLNĚ DVĚ.
5. POLYMERNÍ MALTA DLE TKP 18
6. OTVORY V KOTEVNÍ DESCE BUDOU VYPLNĚNY TMELEM DLE ČSN ISO 11600 (F-25-HM-M1p)
7. KOTEVNÍ ŠROUB JE OPATŘEN PLASTOVOU KRYTKOU Z PE NEBO HDPE ROZMĚROVĚ ODPOVÍDAJÍCÍ ŠROUBU, NA KTERÝ JE PEVNĚ NARAŽENÁ
8. ZÁBRADLÍ LZE NAVRHNOUT TĚŽ BEZ SLOUPKU, JEN SE SVISLOU VÝPLNÍ
9. V PŘÍPADĚ PROVOZU CYKLISTŮ JE VÝŠKA MADLA ZÁBRADLÍ 1300 mm, COŽ JE MOŽNÉ ŘEŠIT NAPŘÍKLAD PŘIDÁNÍM DRUHÉHO MADLA

ŘADA 500 – VYBAVENÍ MOSTU

ZÁBRADLÍ MOSTNÍ SE SVISLOU VÝPLNÍ

MD ČR

ODBOR POZEMNÍCH
KOMUNIKACÍ

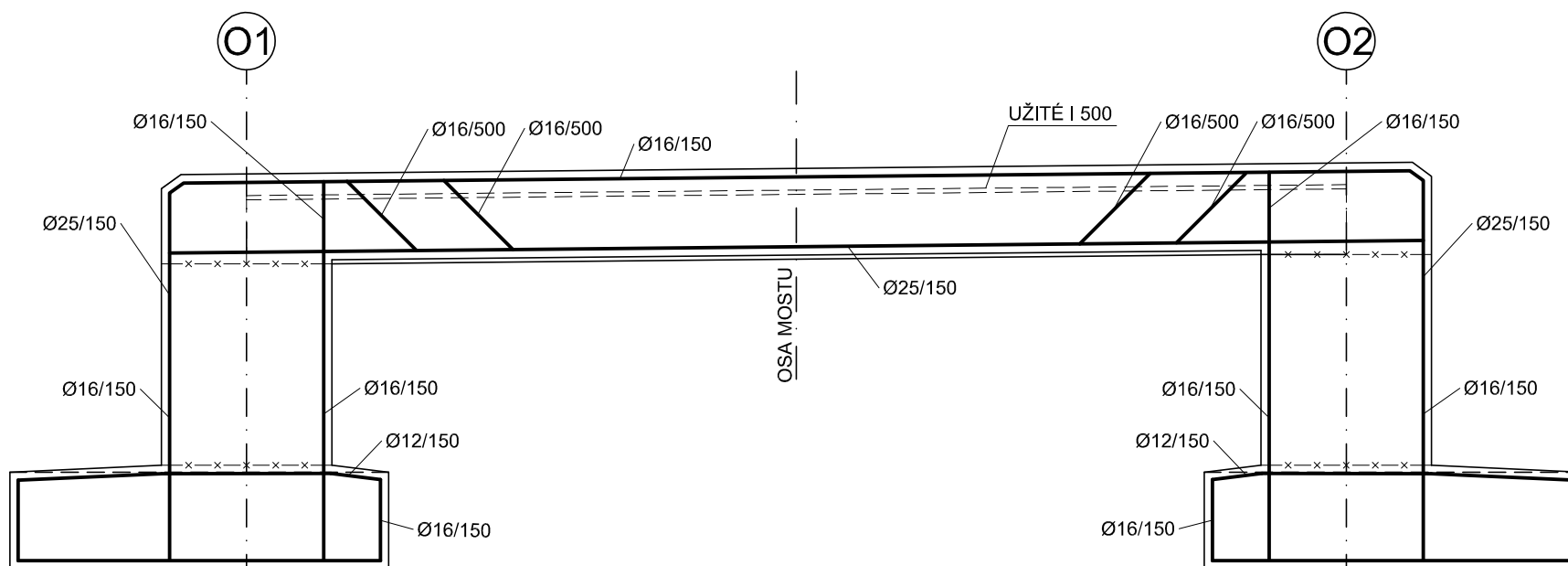
VL 4

507.01

05/2015

SCHÉMA VÝZTUŽE NOSNÉ KONSTRUKCE ŘEZ M1:50

 DOLNÍ ŽANDOV

HORNÍ ŽANDOV 

- ROZDĚLOVACÍ VÝZTUŽ Ø 12 mm PO 150 mm
- SPONY Ø 8 mm 9 ks / m²